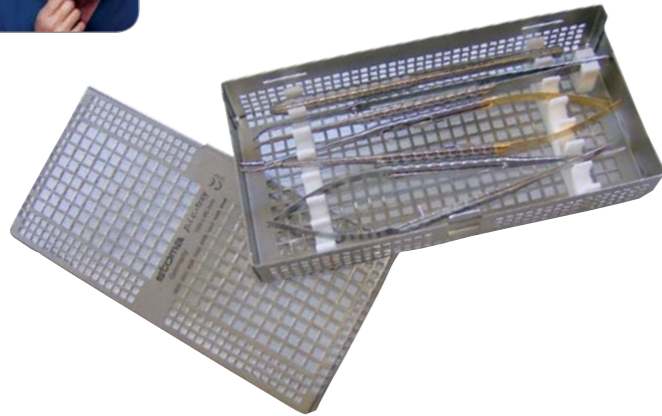




Dr. Fred Bergmann

16624.00
Zestaw chirurgiczny do tkanek miękkich



- 14510.00 Uchwyt do mikroskalpeli
- 14063.17 Penseta chirurgiczna Cooley, atraumatyczna, 0,6 mm, zakrzywiona 17,5 cm
- 14751.18 Iglotrzymacz Barraquer (końcówki pokryte węglikiem wolframu), 0,8 mm, zakrzywiony 18 cm
- 13551.16 Mikronożyczki, Gomel, zakrzywione, 16 cm
- 76435.00 p.i.c.[®] kasetka zamykana siatkowa do mycia i sterylizacji

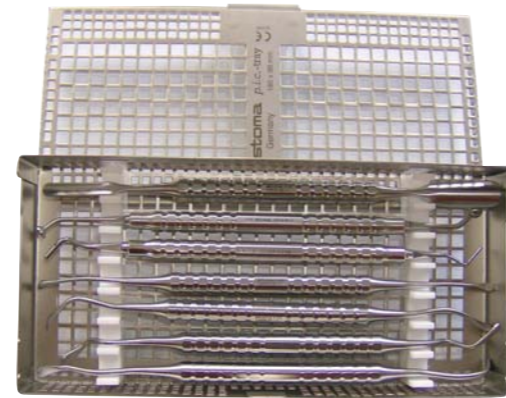


Penseta Colley umożliwia delikatny i pewny chwyt płata dziąsłowego bez ryzyka jego traumatyzacji np. zmiążdżenia.

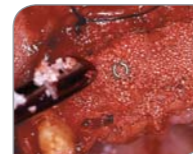


Ergonomiczny iglotrzymacz Barraquer zapewnia łatwe obracanie w dłoni ułatwiające zakładanie szwów w każdym wymiarze.

16625.00
Zestaw do Sinus Lift (podnoszenia dna zatoki szczękowej)



- 14613.00 Aplikator materiału kostnego
- 14618.00 Upychacz materiału kostnego
- 14614.00 Boczny upychacz materiału kostnego
- 14610.11 Elewator-instrument do sinus lift, Will, 4 mm
- 14610.12 Sinus-lift-instrument, Will, 4 mm
- 14609.01 Elewator-instrument do sinus lift, Palti, 4,5 mm
- 14609.02 Elewator-instrument do sinus lift, Palti, 3,5 mm
- 76437.00 p.i.c.[®] kasetka zamykana siatkowa do mycia i sterylizacji



Wąska końcówka przystosowana do bezpiecznego przenoszenia aplikowanego materiału kostnego w przypadku małych defektów. Szeroka końcówka przystosowana do podnoszenia zatoki szczękowej.



Instrumenty "Sinus Lift" zostały skonstruowane do delikatnego odseparowania błony śluzowej zatoki od kości. Różnorodne kształty i rozmiary końcówek zapewniają łatwy dostęp do wszystkich części ściany, zatoki szczękowej.



Prof. Dr. Fouad Khoury

14662.00
Zgniatacz do rozdrabniania kości Ø 40 mm



Blok kostny zostaje umieszczony w zgniataczu i przy pomocy młotka rozdrobniony. Metoda ta zapewnia maksymalne wykorzystanie materiału kostnego. W przypadku konieczności większego rozdrobnienia można czynność wykonać kilkakrotnie.

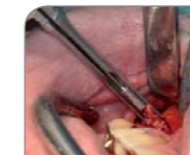
3313.00
Młotek Ø 40 mm, 24 cm, 720 g, uchwyt z tworzywa sztucznego



14634.00
Nakładacz materiału kostnego Khoury z ruchomym aplikatorem



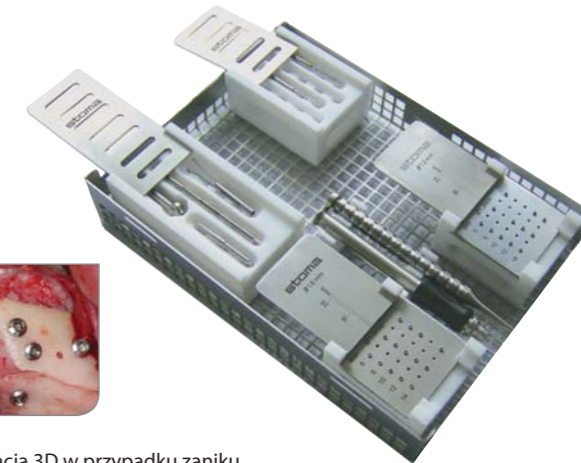
Instrument ten umożliwia pobranie określonej ilości materiału kostnego jak i jego precyzyjne umieszczenie w regionie rekonstrukcji, bez odkładania instrumentu i przy użyciu tylko jednej ręki. Na przeciwległym biegunie podajnika mieści się upychadło.



23033.00
Zestaw mikro-śrub wg. Prof. Khoury



Augmentacja 3D w przypadku zaniku żuchwy wykonana techniką tunelową.



- Mikro-śruba Ø 1,0 mm, 6 mm (opakowanie 3 sztuki)
- Mikro-śruba Ø 1,0 mm, 8 mm (opakowanie 3 sztuki)
- Mikro-śruba Ø 1,0 mm, 10 mm (opakowanie 3 sztuki)
- Mikro-śruba Ø 1,2 mm, 6 mm (opakowanie 3 sztuki)
- Mikro-śruba Ø 1,2 mm, 8 mm (opakowanie 3 sztuki)
- Mikro-śruba Ø 1,2 mm, 10 mm (opakowanie 3 sztuki)
- Wiertło Ø 0,8 mm
- Wiertło Ø 1,0 mm
- Nakładka do wiercenia bocznego
- Śrubokręt podstawowy
- p.i.c.[®] kasetka zamykana siatkowa do mycia i sterylizacji



Śrubokręt do mocowania śrub, ze specjalnym uchwytem, który zapewnia precyzyjne trzymanie śruby i jej dokładne pozycjonowanie.